

FLASH-TITE**DÉTAILS D'INSTALLATIONS POUR PIÈCES DE
RECouvreMENT POUR JOINT D'EXPANSION LP OU CM****NOTES GÉNÉRALES**

- La membrane de toiture doit se prolonger jusqu'au dessus de la faine ou de la boîte.
- Les faines / boîtes doivent être plus élevées que les flaques d'eau.
- Les bandes de clouage à joint d'expansion Flash-Tite doivent être fixées mécaniquement sur des centrés de 100 mm (4 po) avec des vis appropriées pour le substrat.
- Les joints et renforts doivent être fabriqués à l'aide de matériaux à joint d'expansion Flash-Tite seulement.
- La membrane de solin du joint d'expansion doit être appliquée à chaud dans la membrane de toiture; un ciment plastique à base d'asphalte de type II ASTM D-4586 et des feutres; ou un solin chalumeau, selon le système de toiture à installer.
- Avec les systèmes de type chalumeau, ne chauffez pas la membrane de solin du joint d'expansion ou les bandes de clouage. Chauffez la membrane du chalumeau et puis placez le solin du joint d'expansion dans la surface ramollie.
- Les surfaces scellées avec une bande de raccord à solin Flash-Tite doivent être propres et sèches. Un ventilateur à air chaud peut être utilisé pour sécher les surfaces.
- La membrane de solin du joint d'expansion N'EST PAS compatible avec les matériaux de brai de goudron de houille.
- Avant de raccorder les brides à la membrane de toiture, assurez-vous que les joints de recouvrement se prolongent jusqu'au joint d'expansion.

AVERTISSEMENT DE SÉCURITÉ

- Portez des lunettes protectrices lorsque vous clouez ou utilisez des adhésifs pour prévenir les blessures oculaires.
- Portez des gants de protection lorsque vous manipulez des adhésifs.
- Lisez les avertissements sur les étiquettes des adhésifs et les contenants de scellant. L'usage ou le traitement abusif des produits peut causer de sérieuses blessures.

Détails d'installation pour joint d'expansion LP**Positionnement**

1. Installez toutes les pièces de transition du joint d'expansion (p.ex. : jonctions et pièces en T, etc.) avant d'installer ses bandes de recouvrement.
2. Tracez une ligne de craie sur la membrane de toiture à 30 mm (1-¼ po) du bord de l'ouverture du joint d'expansion. Repliez un côté de la membrane flexible du joint d'expansion pour exposer la bande de clouage intérieure. Alignez la bande de clouage avec la ligne de craie et clouez en place sur des centrés de 100 mm (4 po) (Figure 1).

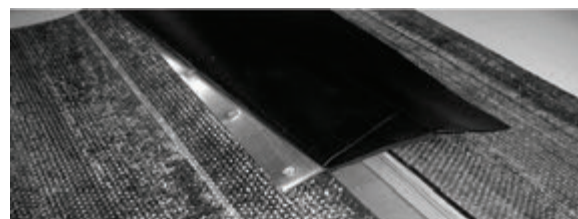


Figure 1

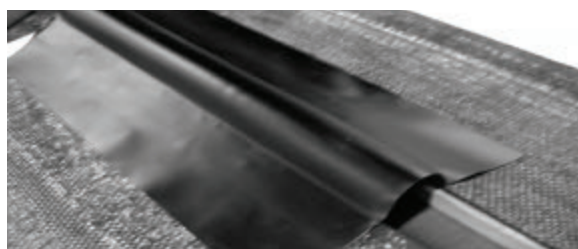


Figure 2

3. Repliez le deuxième rabat de la membrane et comprimez les soufflets pour aligner la deuxième bande de clouage avec la deuxième ligne de craie. Clouez en place sur des centrés de 100 mm (4 po) (Figure 2).
4. Recouvrez tous les joints d'expansion avant de sceller les brides dans le système de toiture.

Raccordements des joints d'extrémité

5. Mesurez, coupez et installez les sections de pièces de recouvrement du joint d'expansion de façon à ce que toutes les sections de soufflet adjacentes se plaquent fermement l'une contre l'autre. Taillez les bandes de clouage pour prévenir le chevauchement de matériaux et assurer un joint d'extrémité serré d'un bout à l'autre aux soufflets de mousse (Figure 3).
6. Assurez-vous que toutes les surfaces sur lesquelles une bande de raccordement de solin Flash-Tite sera posée soient propres et sèches. Dans des températures froides, utilisez un ventilateur à air chaud pour sécher les surfaces; puis appliquez la bande de raccordement de solin Flash-Tite au joint en empêchant l'air de s'échapper.

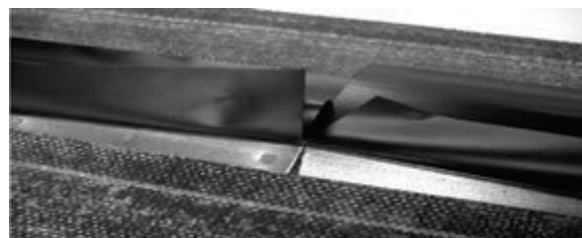


Figure 3



ONTARIO ET OUEST DU CANADA

52 Bramwin Court,
Brampton, ON L6T 5G2

T. 905. 792.8800

1.800.268.2889

F. 905.792.8801

QUÉBEC ET EST DU CANADA

Distribué par:

FRANSYL

1 800 363.2307

fransyl.com

FLASH-TITE

DÉTAILS D'INSTALLATION POUR PIÈCES DE RECouvreMENT POUR JOINT D'EXPANSION LP OU CM



Figure 1

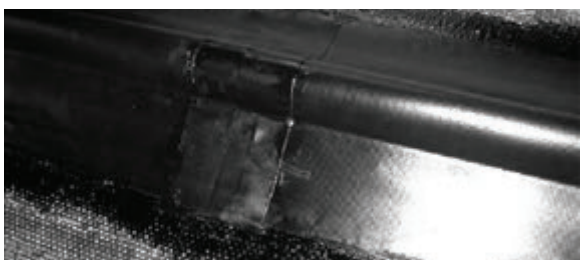


Figure 2

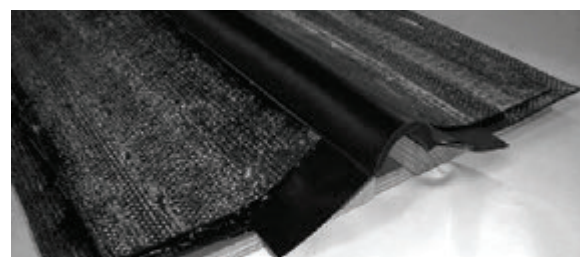


Figure 3

AVERTISSEMENT ! La Bande de raccordement de solin Flash-Tite est très collante et collera à tous les matériaux avec lesquels elle entrera en contact. Elle ne peut être remplacée (Figures 4 & 5).

Raccordement

7. Selon le système de toiture à installer, appliquez du mastic ou de l'asphalte chaud sous la membrane de solin flexible, ou tel qu'illustré ici-bas. Chauffez la membrane de toiture de type chalumeau là où la bride flexible sera placée et appuyez sur la bride pour la fixer en place. **AVERTISSEMENT !** Ne chauffez pas la membrane du joint d'expansion.
8. Selon le système de toiture à installer, recouvrez avec une membrane à solin ou un feutre de 200 mm (8 po) de large, centré sur le rebord du solin du joint d'expansion, dans le mastic ou l'asphalte chaud. Ne pas appliquer sur les soufflets. Si vous utilisez un système de type chalumeau, chauffez la membrane de solin faite de bitume modifié (et non la membrane du joint

d'expansion !) et appuyez ou roulez en place pour empêcher l'air de s'échapper (Figure 6).

Brai de goudron de houille – Instructions spéciales

Si le Joint d'expansion Flash-Tite doit être utilisé avec un système de toiture avec brai de goudron de houille, une barrière de mastic et de feutres de goudron sans houille DOIT être placée entre la membrane du joint d'expansion et les matériaux de goudron de houille. Pour se faire, installez d'abord un feutre ou un mastic de brai de goudron de houille de 30 cm (12 po) de large sur les deux côtés de l'ouverture du joint d'expansion avant d'installer la pièce de recouvrement du joint d'expansion.

Détails d'installation pour joint d'expansion

Positionnement

1. Installez toutes les pièces de transition du Joint d'expansion (p.ex. : jonctions et pièces en T, etc.) avant d'installer ses bandes de recouvrement.
2. Repliez un côté de la membrane de joint d'expansion flexible, pour exposer la bande de clouage intérieure. Placez la bande de clouage sur la boîte et clouez en place sur des centrés de 100 mm (4 po).
3. Repliez l'autre rabat de la membrane et compressez les soufflets de façon à aligner la deuxième bande de clouage avec le dessus de la boîte. Clouez en place sur des centrés de 100 mm (4 po).
4. Recouvrez tous les joints d'expansion avant de sceller la membrane de solin à la boîte.

Raccordement des joints d'extrémité

5. Mesurez, coupez et installez les sections de pièces de recouvrement du joint d'expansion de façon à ce que toutes les sections de soufflet adjacentes se plaquent fermement l'une contre l'autre. Taillez les bandes de clouage pour prévenir le chevauchement de matériaux et assurer un joint d'extrémité serré d'un bout à l'autre aux soufflets de mousse.
6. Assurez-vous que toutes les surfaces sur lesquelles une bande de raccordement de solin Flash-Tite sera posée soient propres et sèches. Dans des températures froides, utilisez un ventilateur à air chaud pour sécher les surfaces; puis appliquez la bande de raccordement de solin Flash-Tite au joint en empêchant l'air de s'échapper. **AVERTISSEMENT !** La bande de raccordement de solin Flash-Tite est très collante et collera à tous les matériaux avec lesquels elle entrera en contact, elle ne pourra être remplacée.

Finition

7. Repliez les rabats de solin du joint d'expansion vers l'extérieur de la boîte. Fixez le rebord de solin du joint d'expansion à la boîte avec des vis appliquées sur des centrés de 100 mm (4 po) à travers les bandes de clouage inférieures.



ONTARIO ET OUEST DU CANADA

52 Bramwin Court,
Brampton, ON L6T 5G2

T. 905. 792.8800

1.800.268.2889

F. 905.792.8801

QUÉBEC ET EST DU CANADA

Distribué par:

FRANSYL

1 800 363.2307

fransyl.com