

Shingle-Mate™

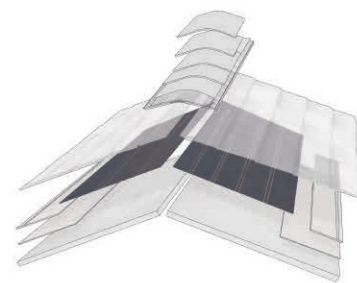
Feutre de toiture

Aide à protéger votre maison et votre système de toiture contre l'humidité dommageable grâce à une protection du pontage renforcée de fibre de verre



- Fournit une couche supplémentaire essentielle de protection entre vos bardeaux et le pontage de toiture, afin de résister à la pluie poussée par le vent qui pourrait endommager votre système de toiture
- Évite l'apparition de marques ou d'irrégularités visibles ("telegraphing") à travers les bardeaux, qui pourraient nuire à l'apparence de votre nouvelle toiture
- Aide à assurer que vos bardeaux reposent de façon plane et uniforme

Shingle-Mate™ Feutre de toiture



Bénéfices:

- **Renforcée de fibre de verre** (contrairement aux feutres d'asphalte traditionnels), ce qui lui permet de demeurer plus plane pour offrir une toiture finie d'apparence plus uniforme et soignée
- **Réduit les rappels de service** causés par la télégraphie de plis ou d'ondulations visibles à travers les bardeaux
- **Plus légère et plus facile à manipuler** que le feutre d'asphalte #30 conventionnel
- **Prix concurrentiel** avec le feutre d'asphalte #30 conventionnel lorsqu'évalué par carré (le prix peut varier selon le marché)
- **Aide à éliminer le besoin d'inciser les zones boursoufflées du feutre** — une intervention parfois nécessaire avec les feutres d'asphalte conventionnels et qui peut compromettre la résistance aux intempéries de votre système de toiture
- **Peut être appliquée** sur le contreplaqué, les planches de bois et tous les autres pontages approuvés¹
- **Admissible à une garantie limitée allant jusqu'à Vie[†]** lorsqu'elle est utilisée avec des toitures de bardeaux Lifetime[†] et constitue un accessoire admissible dans la catégorie Roof Deck Protection des garanties résidentielles améliorées de GAF

Comparez:

	Shingle-Mate™	#30 Feutre d'asphalte
Renforcé de fibre de verre pour demeurer plus plat	Oui	Non
Reduces the telegraphing of wrinkles across the roof	Oui	Non
Lightweight and easy to handle	Oui	Non
Se déroule rapidement même par temps froid, tôt le matin	Oui	Non
Couverture de quatre carrés pour une installation plus rapide	Oui	Non
Respecte les exigences physiques des normes ASTM D226, Type II, et ASTM D4869, et est classé UL	Oui	Varie
Composant admissible du Système de toiture GAF Lifetime [†] et des garanties résidentielles améliorées de GAF	Oui	Non
Prix compétitif*	Oui	Varie

Single-Mate™ Roof Deck Protection est souvent offerte à un prix concurrentiel par rapport aux feutres d'asphalte #30, lorsqu'évaluée au coût par carré (les prix varient selon le marché).

Détails du produit :

Spécifications nominales :

Pour utilisation avec les bardeaux asphaltés
 Format du rouleau : 4 carrés (432 pi² (40,13 m²) — excluant les recouvrements)
 Largeur du rouleau : 36 po (0,914 m)
 Longueur du rouleau : 144 pi (43,89 m)
 Poids approximatif du rouleau : 30 lb (13,6 kg)

Conformités aux codes et standards:

- Respecte ou dépasse les exigences physiques des normes ASTM D226, Type II, et ASTM D4869
- Approuvé par Miami-Dade County Product Control
- Approuvé par l'État de la Floride
- Composant d'un système de toiture de classe A homologué UL selon ANSI/UL 790 lorsqu'utilisé avec des bardeaux UL Classe A²

[†] La mention « À vie » fait référence à la durée de la garantie offerte et signifie aussi longtemps que le ou les propriétaires individuels d'origine d'une maison unifamiliale détachée (ou un propriétaire subséquent admissible) demeurent propriétaires de la résidence où les produits GAF admissibles sont installés. Pour les autres bâtiments ou propriétaires, la couverture à vie ne s'applique pas. La garantie à vie pour les bardeaux exige l'utilisation de bardeaux GAF Lifetime seulement. Consultez la Garantie limitée GAF sur les bardeaux et accessoires pour plus de détails et restrictions. Les produits admissibles sont listés sur gaf.com/LRS. La couverture à vie sur les bardeaux et accessoires exige : un bardeau Lifetime GAF, et au moins trois accessoires GAF admissibles. Pour les installations non admissibles à la garantie du système de toiture GAF, se référer à la Garantie limitée sur les bardeaux et accessoires GAF. Produits admissibles : gaf.com/LRS

¹ Communiquez avec le soutien technique de GAF au 1-800-766-3411 pour connaître les pontages de toiture approuvés.

² Se référer au Répertoire de certifications en ligne de UL pour les assemblages approuvés.

Note :

Shingle-Mate™ Roof Deck Protection ne doit PAS être laissée exposée à l'humidité ou aux précipitations.



Pour en savoir plus sur le Système de toiture à Vie[†], visitez gaf.com/Lifetime



Nous protégeons ce qui compte le plus™

