

DESCRIPTION & UTILISATION

Le drain Sure-Flow enduit de TPO Hi-Tuff est un drain en aluminium tournée en une pièce sans soudure enduit de TPO, muni d'une crépine en aluminium moulé au fini mat et d'un boulon de fixation en acier inoxydable. Idéal pour utilisation avec la membrane de toiture TPO Hi-Tuff de Lexcan. La bride enduite de TPO permet un scellement par fusion thermique du drain à la membrane, contrairement à l'étanchéité et l'adhésion avec des adhésifs, des apprêts ou des mastics.

Réfection	Nouvelle Construction
2-3/4" pour tuyau de 3"	3" pour tuyau de 3"
3-3/4" pour tuyau de 4"	4" pour tuyau de 4"

Note: L'enduit de TPO Hi-Tuff n'est pas disponible avec les SuperDrains et les drains Flip-Top.

CARACTÉRISTIQUES ET AVANTAGES

Fusionné thermiquement – Les adhésifs, les mastics et les scellants peuvent se décomposer avec le temps; tandis que les matériaux fusionnés thermiquement sont collés/soudés pour une performance durable.

Bride plus aplatie - Permet de créer un disque de renfort sans plis.

Drainage jusqu'à la membrane - Trois larges ouvertures permettent un drainage maximale de l'eau.

Crépine robuste - La crépine en aluminium moulé au fini mat est extrêmement robuste et résiste aux abus et au vandalisme.

Maintien sécuritaire de la crépine - Le boulon de fixation unique permet de retirer la crépine rapidement et facilement et de la maintenir fermement en place.

Serrage de la membrane - La crépine agit également comme une bague de serrage pour maintenir/fixer mécaniquement la membrane de toiture en place.

Valeur isolante maximale - La conception plate, sans entonnoir, permet un drainage rapide sans compromettre l'épaisseur totale de l'isolant de la toiture environnante.



INSTALLATION

Installez l'isolant et la membrane de toiture, en prenant soin de faire une ouverture de taille appropriée dans les deux matériaux situés au-dessus du tuyau de drainage. Si un joint d'étanchéité pour tuyau est utilisé, raccordez-le au tuyau de descente du drain. Insérez le tuyau de descente du drain dans le tuyau de drainage pour assurer un joint adéquat du drain au tuyau. Lorsque vous placez la bride de drain sur la surface, veillez à appliquer un cordon de mastic étanche sur le dessous de la bride de drain, à environ 12,7 mm (1/2 po) à 25,4 mm (1 po) du périmètre.

Si souhaité, le drain peut également être fixé mécaniquement au pontage structural avec des vis pour isolant (méthode recommandée). Fixez 4 vis de 25 mm (1 po) au bord de la bride. Placez un solin de membrane de taille appropriée (disque de renfort) sur le dessus de la bride de drain, à au moins 152,4 mm (6 po) au-delà de la bride de chaque côté et faites une ouverture de taille appropriée au centre de la trajectoire cible. Soudez complètement la trajectoire cible à la bride et à la surface. Vérifiez les joints de soudure à l'aide d'un testeur à joint pour vous assurer qu'il n'y a pas de vide. Appliquez le scellant Cut-Edge TPO Hi-Tuff, selon les besoins. Installez tous les accessoires du drain tel que requis et serrez le boulon de la crépine à la bague de serrage. Terminez l'installation du solin de la membrane.

SPÉCIFICATIONS

Note de spécification : Faites votre choix parmi les options de rechange entre les crochets.

Visitez notre chaîne de vidéos: <https://vimeo.com/channels/lexcorfr>

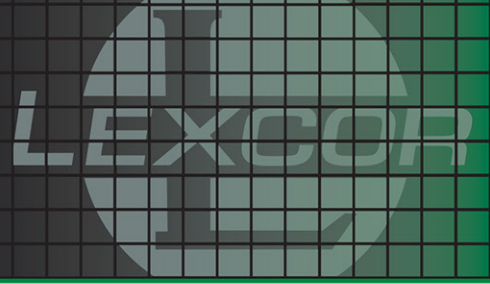
PRODUITS DE BÂTIMENTS COMMERCIAUX

Ontario & Ouest du Canada
1.800.268.2889



Québec & Canada Atlantique
1.800.363.2307

FLASH-TITE DRAIN SURE-FLOW^{MC} ENDUIT DE TPO HI-TUFF

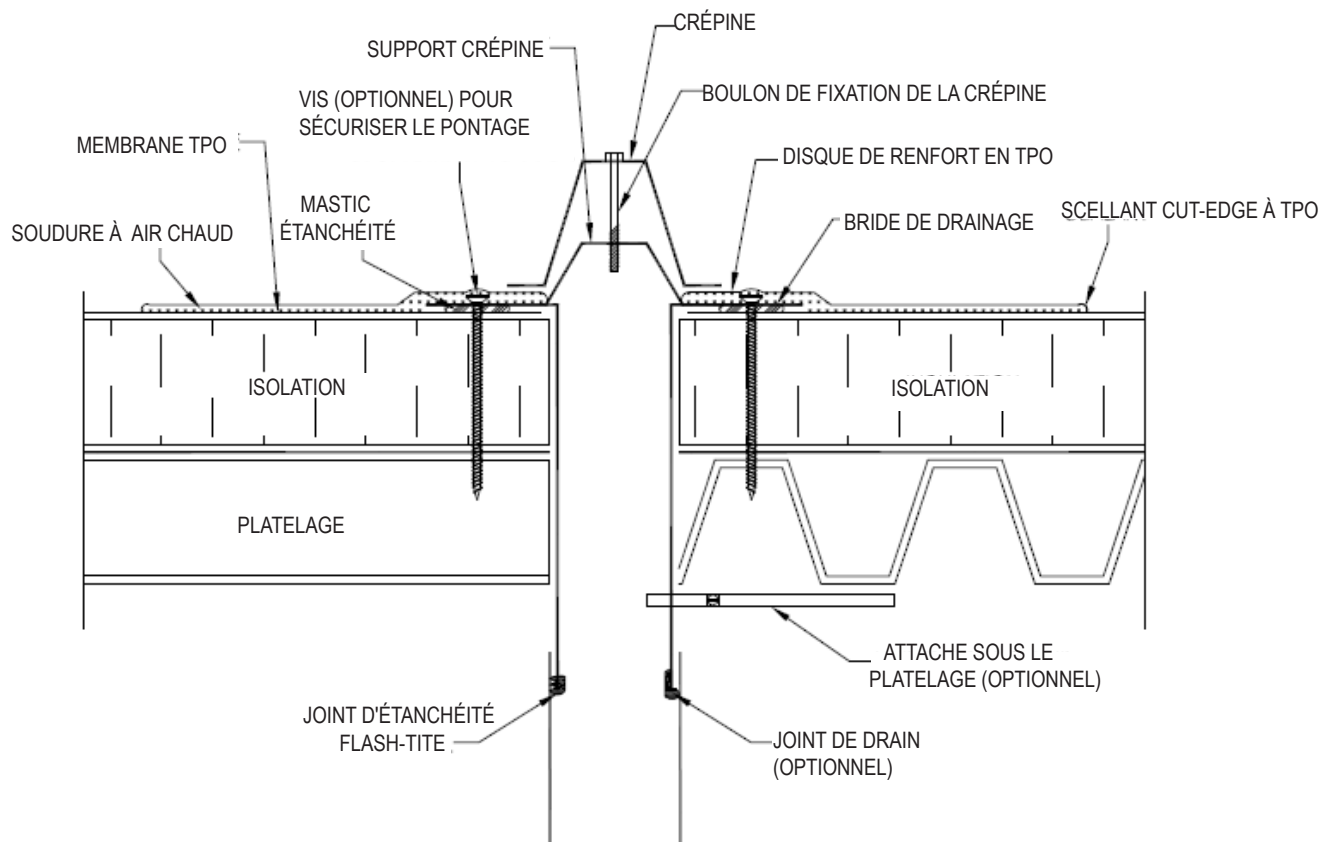


[Nouvelle construction; Rénovation] Le drain doit être fait d'aluminium tournée en une pièce sans soudure de 1,6 mm (0,064 po) avec une épaisseur minimale de TPO de 20 mm (0,79 po).

La crépine doit être fabriquée en aluminium moulé robuste et avoir été sablée pour obtenir un fini mat. La crépine doit mesurer 140 mm (5,5 po) de hauteur et être bien fixée à la bague de serrage du drain avec un boulon en acier inoxydable de 6 mm (¼ po).

Les drains doivent être fixés au système de toiture en respectant [les directives du NRCA; les directives de l'ACEC; les exigences du fabricant de la membrane de toiture]. Fixez la crépine au drain à l'aide du boulon de fixation de la crépine.

PRODUIT ACCEPTÉ : Drain Sure-Flow enduit de TPO HI-Tuff^{MC} de Lexcor (www.lexcor.net, Tél. : 1 800 268-2889, Courriel : info@lexcor.net



PRODUITS DE BÂTIMENTS COMMERCIAUX

Ontario & Ouest du Canada
1.800.268.2889



Québec & Canada Atlantique
1.800.363.2307