

DESCRIPTION ET UTILISATION

Le DRAIN PRÉFABRIQUÉ HI-TUFF TPO de LEXCAN est un drain et un solin de drain qui consiste en un solin de membrane HI-TUFF TPO de 60-mil (patch cible), fixé à un drain prêt à être installé avec une bride et un tuyau de descente en aluminium.

CARACTÉRISTIQUES ET AVANTAGES

Pré-assemblé - pour une installation rapide et facile. Aucune fabrication sur place n'est nécessaire.

Aluminium filé sans joint - il n'y a pas de joints de fixation susceptibles de se fissurer ou de fuir.

DONNÉES TECHNIQUES

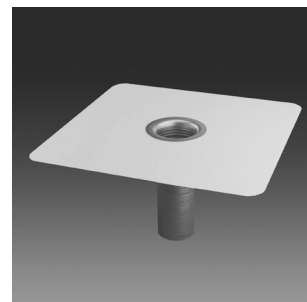
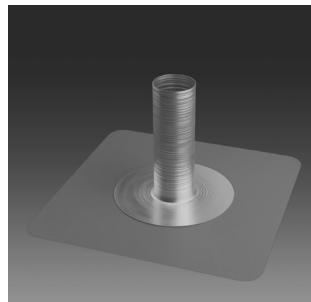
SOLIN	
Matériaux :	Membrane HI-TUFF TPO thermosoudable
Épaisseur Disponible :	1,5 mm (60-mil)
Dimension du Solin :	597 mm x 597 mm (23,5" x 23,5")

Couleurs disponible : Blanc, Gris et Tan

DRAIN	
Matériaux de la Base :	Bride en aluminium / tuyau de descente en aluminium
Épaisseur de l'Aluminium :	2,03 mm (0,080")
Profondeur de la Base :	318 mm (12,5")
Dimensions des Drains Disponible:	76 mm (3") - pour adapter à 70 mm (2,75") tuyau de drainage nominale 102 mm (4") - pour adapter à 95 mm (3,75") tuyau de drainage nominale 127 mm (5") - pour adapter à 121 mm (4,75") tuyau de drainage nominale 152 mm (6") - pour adapter à 146 mm (5,75") tuyau de drainage nominale

EMBALLAGE

Quantité par Boîte :	1 unité
Poids de la Boîte :	1,6 kg (3,6 lb)
Quantité par Palette :	40
Poids de la Palette:	88,9 kg (196 lb)



INSTALLATION

Note : Avant l'installation, assurez-vous que la surface de soudage est propre en utilisant le NETTOYANT POUR MEMBRANE MONOCOUCHE de LEXCAN

1. Installez l'isolation et la membrane de toiture, en découpant un trou de taille appropriée à travers les deux matériaux, au-dessus du tuyau de drain.
2. Si vous utilisez un joint d'étanchéité, raccordez-le au tuyau de descente. Insérez le tuyau de descente dans le drain, en veillant à ce que l'étanchéité entre l'évacuation et le drain soit correcte.
3. Lorsque vous placez la bride de drain sur la partie courante, veillez à appliquer un cordon de mastic d'étanchéité sur la face inférieure de la bride de drainage, à environ 12,7 mm (1/2") à 25,4 mm (1") du périmètre.
4. Le drain doit également être fixé mécaniquement au pontage structurel à l'aide de vis à l'isolant. Fixer 4 vis à 25 mm (1") du bord de la bride.
5. Souder complètement le solin de membrane (patch cible) à la membrane de la partie courante.
6. À l'aide d'un vérificateur à joints, vérifier l'absence d'ouvertures et de soudures à froid à tous les chevauchements. Effectuez les réparations nécessaires.
7. Appliquer le cut-edge sealant sur les bords exposés de la membrane.