

LEXBASE R+

PANNEAU COMPOSITE POUR LA TOITURE 2 EN 1

DESCRIPTION ET UTILISATION

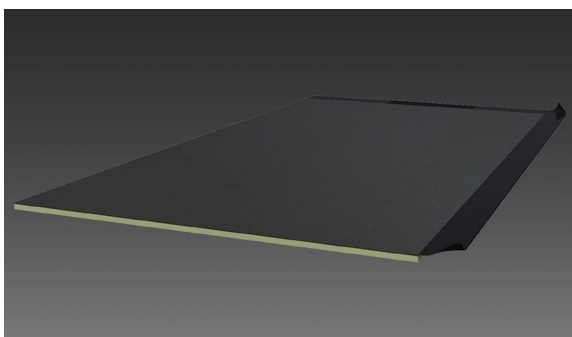
Panneau de protection composé d'une membrane sous-couche bitumineuse laminée en usine sur un panneau de polyisocyanurate de haute densité. La membrane de sous-couche est composée d'un matériau de fibre de verre ou de polyester non tissé robuste, amélioré de brins de fibre de verre et de bitume modifié d'élastomère sélectionné, pour une flexibilité et stabilité supérieure, comprenant une bande de chevauchement autocollante de 76 mm (3") sur la sous-face et la surface, ainsi qu'une bande de chevauchement de protection de 38 mm (1 1/2").

DONNÉES TECHNIQUES

Panneau de Polyisocyanurate	
Exigence minimale selon ASTM C1289 ou CAN/ULC S704	
Épaisseur nominale :	12,5 mm 0,5"
Résistance thermique : (ASTM C518)	RSI-0,44 R-2,5
Transmission de la vapeur d'eau :	< 1,5 perm < 85,8 ng/Pa·s·m ²
Absorption d'eau : (ASTM C209) (ASTM C1763) (ASTM D2842)	< 4,0% < 4,0% < 3,5%
Résistance à la compression : (ASTM D1621)	90 ¹
Stabilité dimensionnelle : (ASTM D2126)	< 0,5%
Résistance à la traction : (ASTM C1623)	> 95 kPa > 2000 psf
Dégagement de la fumée : (ASTM E84/UL723)	< 450 ²
Propagation de la flamme : (ASTM E84/UL723)	< 75 ²
Température de service :	-73°C à 121°C (-100°F à 250°F)

¹551 kPa (80 psi) minimum, jusqu'à 758 kPa (110 psi)

²Les valeurs numériques ne sont pas censées refléter les performances dans des conditions d'incendie réelles. L'indice de propagation de la flamme de ≤ 75 et le dégagement de fumée de ≤ 450 sont conformes aux exigences du code pour les isolants de toiture en mousse plastique. Les propriétés physiques énumérées ci-dessus sont présentées comme des valeurs moyennes typiques déterminées par des méthodes de test ASTM référencées et sont sujettes à des variations normales de fabrication.



Type	Largeur x Longueur	Poids total	Épaisseur total
95 R+	914 mm x 2438 mm x 12,70 mm (3' x 8' x 1/2")	9 kg (20 lb)	14,9 mm (0,59")
180 R+	914 mm x 2438 mm x 12,70 mm (3' x 8' x 1/2")	10 kg (22 lb)	15,7 mm (0,62")
180 R+	914 mm x 4876 mm x 12,70 mm éventail (3' x 16' x 1/2")	20 kg (44 lb)	15,7 mm (0,62")

Membrane sous-couche	
95 R+	
La membrane sous-couche est composé d'une armature de fibre de verre avec une surface thermosoudable. La surface est recouverte d'un micro film poly thermofusible pour le soudage à chaud. La membrane sous-couche répond aux exigences de la norme CSA A123.23 Type A, Grade 3.	
180 R+	
La membrane sous-couche est constituée d'un polyester non tissé très résistant, renforcé par de brins de fibre de verre et de bitume modifié SBS sélectionné. La surface est recouverte d'un micro film poly thermofusible pour le soudage à chaud. La membrane sous-couche répond aux exigences de la norme CSA A123.23 Type B, Grade 3.	

APPLICATION

LEXBASE R+ est utilisé comme panneau de protection isolant et membrane sous-couche dans un système de toiture. Il peut être collé avec des adhésifs approuvés, de l'asphalte chaud ou fixé mécaniquement. Pour plus d'informations sur les schémas de fixation et les adhésifs appropriés, veuillez consulter votre représentant LEXCOR.



PRODUITS DE BÂTIMENTS COMMERCIAUX

Ontario & Ouest du Canada 1.800.268.2889 / Québec & Canada Atlantique 1.800.363.2307

Distr. By/Par Lexsucu 2010 Corporation, 3275 Orlando Drive, Mississauga, ON, L4V 1C5

Tous les produits fabriqués et/ou distribués par Lexsucu 2010 Corporation sont conformes à la description et aux propriétés spécifiées dans la fiche technique en vigueur à la date de fabrication et/ou de publication. Lexsucu 2010 Corporation peut modifier la composition et/ou l'utilisation de ses produits sans préavis.

LEXBASE R+

PANNEAU COMPOSITE

POUR LA TOITURE 2 EN 1



APPROBATIONS ET CONFORMITÉS

- CAN/ULC S-126M.
- Ce produit est admissible dans certains assemblages CSA 123.

Panneau Composite

4450/4470 sous la Classe1 pour les constructions isolées en acier, bois, placôplâtres1-60 et 1-90 pour les classifications (grands vents). No de brevet 2.001.005.

LEXBASE R+ Panneau avec membrane de finition

UL Classe C pleine adhésion réf : TGFUC R16778) CAN/ULC-S107.



TESTÉ SELON
LA NORME
CSA A123.21



PRODUITS DE BÂTIMENTS COMMERCIAUX

Ontario & Ouest du Canada 1.800.268.2889 / Québec & Canada Atlantique 1.800.363.2307

Distr. By/Par Lexsuo 2010 Corporation, 3275 Orlando Drive, Mississauga, ON, L4V 1C5

Tous les produits fabriqués et/ou distribués par Lexsuo 2010 Corporation sont conformes à la description et aux propriétés spécifiées dans la fiche technique en vigueur à la date de fabrication et/ou de publication. Lexsuo 2010 Corporation peut modifier la composition et/ou l'utilisation de ses produits sans préavis.

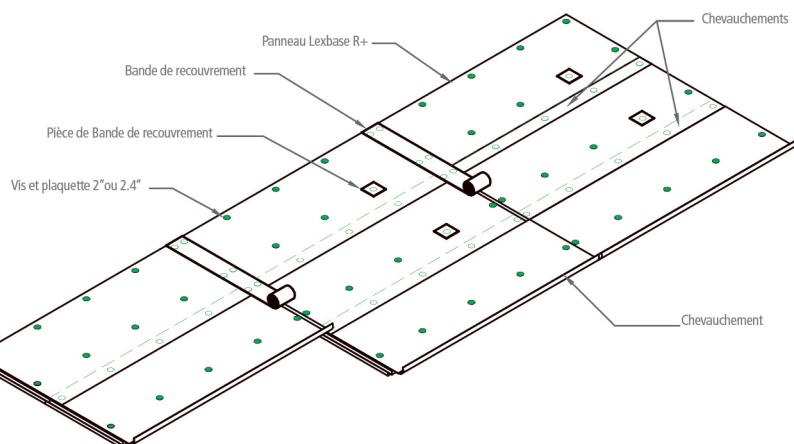
LEXBASE R+

SCHÉMA D'INSTALLATION POUR FIXATION MÉCANIQUE



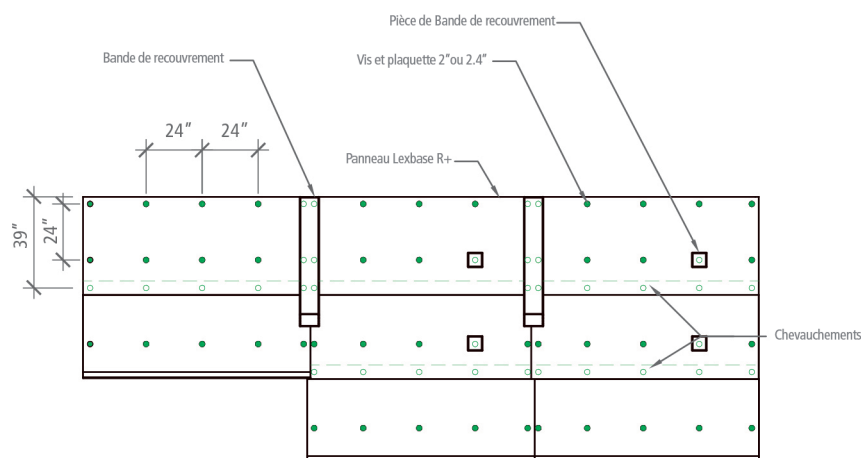
SCHÉMA D'INSTALLATION POUR FIXATION MÉCANIQUE

DÉTAIL #1



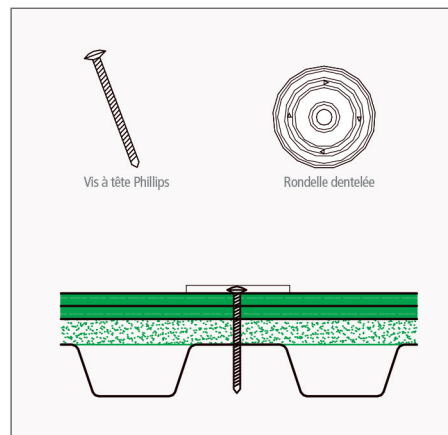
Les bandes de recouvrement sont obligatoire même si la finition est installée la même journée.

DÉTAIL #2



Les attaches mécaniques doivent pénétrer les pontages d'acier d'un minimum de $\frac{3}{4}$ ", les pontages de bois de 1" et les pontages de contreplaqué de $\frac{1}{2}$ ". Pour les pontages en acier, l'attache doit pénétrer le pontage dans la partie supérieure de la cannelure. (voir détail 3). Utilisez des plaquettes de 50 mm (2") ou 60 mm (2,4") dentelées en acier selon l'application. Les attaches doivent être placées à 1" minimum du bord du panneau afin de fournir un soutien adéquat.

DÉTAIL #3



PRODUITS DE BÂTIMENTS COMMERCIAUX

Ontario & Ouest du Canada 1.800.268.2889 / Québec & Canada Atlantique 1.800.363.2307

Distr. By/Par Lexsucu 2010 Corporation, 3275 Orlando Drive, Mississauga, ON, L4V 1C5

Tous les produits fabriqués et/ou distribués par Lexsucu 2010 Corporation sont conformes à la description et aux propriétés spécifiées dans la fiche technique en vigueur à la date de fabrication et/ou de publication. Lexsucu 2010 Corporation peut modifier la composition et/ou l'utilisation de ses produits sans préavis.